

OFERTA ZABIEGÓW LECZNICZYCH SANATORIUM SŁOWACKI



KĄPIELE I OKŁADY LECZNICZE

KĄPIEL SIARCZKOWA

FASONY SIARCZKOWE

KĄPIEL SIARCZKOWA NA BAZIE WYCIĄGU Z KONOPI – **NOWOŚĆ** TYLKO U NAS!

KĄPIEL KONOPNA – INDYWIDUALNA – **NOWOŚĆ** TYLKO U NAS!

ZAWIJANIA BOROWINOWE CZĘŚCIOWE

KĄPIEL W ZAWIESINIE BOROWINOWEJ

KĄPIEL KWASOWĘGŁOWA SUCHA



FIZYKOTERAPIA

LASER BIOSTYMULUJĄCY (niskoenergetyczny)

LASER WYSOKOENERGETYCZNY SKANER

LASER WYSOKOENERGETYCZNY PUNKTOWY

TERAPIA FALĄ UDERZENIOWĄ

TERAPIA SKUPIONĄ FALĄ PIEZOWAVE – **NOWOŚĆ SŁOWACKI TERMA**

SIRIO

SALUS TALENT/ EMFIELDPRO

TERAPIA TECAR (WINBACK) – **NOWOŚĆ SŁOWACKI TERMA**

PLATFORMA HUBER – DIAGNOSTYKA I REHABILITACJA FUNKCJONALNA – **NOWOŚĆ SŁOWACKI
TERMA**

TERAPIA MANUALNA/ INDYWIDUALNA

KĄPIELE SIARCZKOWE

Kąpiele siarczkowe należą do **najsilniej działających zabiegów balneologicznych**, a sama siarka jako naturalny surowiec leczniczy znana jest w Busku i wykorzystywana w procesie rehabilitacji już od ponad 150 lat.

W Sanatorium Słowacki oferujemy Państwu kąpiele siarczkowe wykonywane są na bazie **Pierwszej Termalnej Wody Siarczkowej**, co klasyfikuje nas do unikalnych uzdrowisk Europy !!!.

Woda siarczkowa zaliczana jest do bardzo rzadkich surowców leczniczych. Jest to zmineralizowana woda chlorkowo-sodowa (solanka) siarczkowa, bromkowa, jodkowa, borowa o zawartości aktywnych związków siarki. Dostarczana jest do naszego Sanatorium bezpośrednio z podziemnego źródła (ujęcie C-1) z okolic Buska-Zdrój, za pomocą najnowszych rozwiązań technicznych, bez dostępu powietrza, **przez co nie traci swoich cennych właściwości leczniczych**.

- Kąpiel powinna odbywać się w pozycji siedzącej w temperaturze zbliżonej do temperatury ciała ok. 35 -36,6°C, czas trwania 15 min.



Działanie Terapeutyczne

Działanie miejscowe

Wpływ kąpeli siarczkowych na organizm zaczyna się od momentu kontaktu wody ze skórą poprzez łagodne złuszczenie naskórka (działanie keratolityczne) oraz pobudzenie procesów odnowy. Działanie to wspomagają **bakteriobójcze i grzybobójcze** właściwości wody siarczkowej. Efekt miejscowy to także: pobudzenie mikrokrążenia, lepsze ukrwienie oraz metabolizm skóry, objawiające się odczynem naczynioruchowym w postaci zaczerwienienia skóry.

Działania ogólne

Lecznicze właściwości wody siarczkowej wiążą się z wchłanianiem dwuwartościowej siarki przez skórę. Przenikanie siarki do organizmu prowadzi do aktywizacji **procesów biochemicznych, przeciwzapalnych, przeciwreumatycznych, odtruwających**.

Po przeniknięciu przez warstwy skóry siarkowodór tworzy wielosiarczki, będące fizjologicznym składnikiem tkanki łącznej i substratem do syntezy kwasu chondroityno-siarkowego (składnika chrząstek stawowych) oraz aminokwasów (cystyny i metioniny). Kąpiele siarczkowe wykazują działanie przeciwzapalne uczestnicząc w procesach obrony antyoksydacyjnej organizmu. Efektem tego jest zmniejszenie dolegliwości bólowych, zmniejszanie obrzęków i poprawa ruchomości stawów. Główne wskazanie do zabiegów stanowią choroby chrząstki stawowej. Kąpiel siarczkowa wpływa korzystnie również w chorobach przemiany materii, obniża poziom cholesterolu i trójglicerydów, kwasu moczowego oraz glukozy.

Ponadto kąpiele siarkowe poprawiają odporność i działają odprężająco. Obniżają napięcie nerwowe, przeciwdziałają zmęczeniu i ogólnemu wyczerpaniu, poprawiają nastrój. Łagodzą problem bolesnych miesiączek i pomagają w leczeniu zaburzeń hormonalnych. Kąpiel siarkowa wyraźnie uelastycznia skórę, wzmacnia włosy i paznokcie.

Wskazania	Przeciwwskazania
<ul style="list-style-type: none">✓ reumatoidalne zapalenie stawów (RZS)✓ zeszywniające zapalenie stawów kręgosłupa (ZZSK)✓ choroby zwyrodnieniowe stawów i kręgosłupa✓ schorzenia i stany pourazowe narządów ruchu✓ dyskopatia✓ rwa kulszowa✓ osteoporoza✓ zaburzenia krążenia obwodowego✓ nadciśnienie tętnicze✓ choroby metaboliczne (cukrzyca, dna moczanowa, miażdżyca, otyłość)✓ choroby pochodzenia neurologicznego: neuralgie, neuropatie, zespoły korzeniowe, niedowład✓ przewlekłe choroby skóry: łuszczyca, zapalenie łojotokowe, zapalenie atopowe✓ owrzodzenia podudzi i trudno gojące się rany, odleżyny✓ zatrucia metalami ciężki (ołów, arsen, bizmut, rtęć)✓ choroby ginekologiczne.	<ul style="list-style-type: none">✓ gruźlica✓ choroby nowotworowe✓ stany gorączkowe i duża aktywność procesu zapalnego✓ stany po zawale mięśnia sercowego✓ znacząca niewydolność krążenia✓ nieustabilizowane nadciśnienie tętnicze✓ wyraźne zaburzenia rytmu serca✓ nawracające zapalenie żył✓ niestabilna choroba wieńcowa✓ ciąża i okres karmienia.

FASONY SIARCZKOWE

Zabieg polega na zanurzeniu kończyn górnych i dolnych w wodzie siarczkowej bez potrzeby wchodzenia do wanny. Działanie wody siarczkowej podczas stosowania fasonów siarczkowych jest takie jak podczas kąpieli w wannie. Stosowane w przypadku przeciwwskazań do pobierania kąpieli w wannie.

KĄPIEL SIARCZKOWA NA BAZIE WYCIĄGU Z KONOPI

Tylko u nas innowacyjne kąpiele siarczkowo-siarkowodorowe wzmocnione leczniczym działaniem wyciągu z konopi. Autorski Program Terapeutyczny, łączący kąpiele siarczkowe w Pierwszych Termalnych wodach Siarczkowych w Polsce, z wzmacniającymi ich działanie, kąpielami w naparze z kwiatostanów konopi oraz krenoterapii. Do kąpieli tych wykorzystujemy mikro film z olejku konopnego, który powstaje na powierzchni wody w trakcie kąpieli, tworząc barierę ograniczającą uwalnianie się siarkowodoru (H₂S) do powietrza. Przez co kuracja jest bardziej skuteczna, gdyż więcej dobrego siarkowodoru jest w stanie wchłonąć się przez skórę. Film olejowy jest mieszaniną naturalnych ekstraktów roślinnych, w tym olejków eterycznych oraz gliceryny roślinnej stosowanej w kosmetykach pielęgnacyjnych do ciała.

Zastosowanie opisanego patentu ma szereg dodatkowych zalet:

1. Znacząco zredukowany jest przykry zapach siarkowodoru podczas zabiegu a także po kuracji.
2. Olejki eteryczne uwalniane do powietrza pod wpływem temperatury dają przyjemny efekt aromaterapii olejkami: konopnym, lawendowym, różanym.
3. Po zabiegu na skórze pozostaje tzw. płaszcz olejowy powodujący nawilżenie skóry i brak konieczności wycierania ręcznikiem, co pozwala na lepsze wchłonięcie składników mineralnych przez skórę.

4. Zyskujemy dodatkowy efekt terapeutyczny, gdyż ekstrakty roślinne zawierają szereg naturalnych związków bioaktywnych odżywiających komórki skóry, co poprawia ich kondycję i odżywia.
5. Zawarty w konopiach włóknisty kannabidiol **wzmacnia działanie przeciwbólowe kąpeli siarczkowych**. Wykazujący również działanie: **przeciwzapalnie, przeciwłękowo, przeciwpsychotycznie, przeciwspazmatycznie**.

KĄPIEL KONOPNA – INDYWIDUALNA

Jest to zabieg o charakterze ekskluzywnym, wykonywany indywidualnie w wannie wypełnionej naparem konopnym świeżo przygotowanym, z dodatkiem świeżych ziół lub płatków róż, lawendy w zależności od preferencji.

Zabieg szczególnie polecamy jako prewencja lub łagodzenie objawów choroby Parkinsona i zwiększonych napięć mięśniowych.

OKŁADY BOROWINOWE CZĘŚCIOWE

Borowina to szczególna odmiana torfu o specyficznych właściwościach fizykochemicznych. Ze względu na dużą aktywność zawartych w niej składników biologicznych oraz znakomitą zdolność utrzymywania ciepła borowina wspomaga leczenie stanów zapalnych, schorzeń mięśni, kości i stawów, a nawet chorób kobiecych.

- Pastę borowinową wykorzystywaną do zabiegu podgrzewa się do temp. ok 45°C, a następnie nakłada się na wybraną okolicę zabiegową. W celu utrzymania wysokiej temperatury, zawija się pacjenta w folię oraz koc. Czas trwania zabiegu wynosi 15min.



Działanie terapeutyczne

Działanie zawijań borowinowych opiera się na **działaniu cieplnym** i **mechanicznym**. Jej duża pojemność cieplna i małe przewodnictwo pozwalają na równomierne, stopniowe i głębokie przegrzewanie tkanek, co powoduje przyspieszenie **przemiany materii**, **zmniejsza dolegliwości bólowe i napięcia mięśniowe oraz zwiększa ruchomość stawów**. Oprócz działania termicznego borowina oddziałuje w sposób mechaniczny wywierając nacisk masą borowinową na okolicę zabiegu, powodując odpływ krwi żyłnej i chłonki przy zastojach obwodowych.

Naturalne substancje organiczne zawarte w borowinie, jak kwasy fulwinowe i huminowe, bituminy, białka, enzymy, estrogeny, fitohormony i żywice **działają przeciwzapalnie, bakteriostatycznie, regenerują uszkodzone tkanki, zwiększają ukrwienie, uaktywniają reakcje enzymatyczne w tkankach, wykazując korzystne działanie na naskórek oraz ukrwienie skóry.** Jest wykorzystywana do leczenia chorób kobiecych, ponieważ działa estrogennie, stymulując czynności jajników. **Ponadto borowina** wykazuje także działanie ujędrniające, nawilżające, regenerujące, antycellulitowe i odchudzające.

Wskazania	Przeciwwskazania
<ul style="list-style-type: none">✓ choroby zwyrodnieniowe stawów obwodowych i kręgosłupa✓ przewlekłe i podostre zespoły bólowe kręgosłupa✓ stany pourazowe i pooperacyjne✓ zeszywniające zapalenie stawów kręgosłupa✓ neuralgie obręczy biodrowej i barkowej oraz inne przewlekłe nerwobóle✓ choroby ginekologiczne (bezpłodność, przewlekłe zapalenie przydatków, macicy)✓ stany po operacjach ginekologicznych/zrosty .	<ul style="list-style-type: none">✓ wszystkie ostre i podostre stany zapalne✓ choroba nowotworowe✓ czynne postaci RZS✓ niewydolność krążeniowa i oddechowa✓ stany po zawale i wady serca✓ nadciśnienie i niskie ciśnienie krwi✓ zaawansowana miażdżyc naczyń✓ choroba wieńcowa✓ nadczynność tarczycy✓ cukrzyca✓ żylaki✓ ciąża.

KĄPIEL W ZAWIESINIE BOROWINOWEJ

To rodzaj fizykalnego zabiegu wykorzystujący chemiczne działanie torfu borowinowego, zawierającego w swoim składzie kwasy huminowe, humusowe, fulwokwasy, ciała estrogenne, białka, garbniki. Jest to zabieg bodźcowy polegający na stopniowym przegrzewaniu ciała pacjenta, podczas którego dochodzi do silnego pocenia się bez jednoczesnego odczucia nagłego gorąca. Temperatura kąpieli wynosi 35-37 C, czas zabiegu 15 min.

Działanie terapeutyczne

Efektem terapeutycznym kąpieli w zawieszynie borowinowej jest pobudzenie krążenia krwi, przyspieszenie tętna i oddechu, zaczerwienienie skóry, przejściowa wyżka ciśnienia krwi. Wywołuje ona przekrwienie głęboko położonych mięśni, powodując ich rozluźnienie i niwelując ból powstały wskutek wzmożonego napięcia mięśniowego. Podczas kąpieli dochodzi również do szybszego wydalania toksycznych substancji metabolizmu komórkowego i zachodzą procesy odkwaszania mające właściwości przeciwzapalne. Rozpuszczone w wodzie aktywne składniki borowiny szybko są wchłaniane i wnikają w głąb organizmu przez dużą powierzchnię skóry - działając nawet na odległe narządy, takie jak jajniki i macica.

Wskazania	Przeciwwskazania
<ul style="list-style-type: none"> ✓ choroby zwyrodnieniowe stawów obwodowych i kręgosłupa ✓ przewlekłe i podostre zespoły bólowe kręgosłupa ✓ stany pourazowe i pooperacyjne ✓ zesztywniające zapalenie stawów kręgosłupa ✓ neuralgie obręczy biodrowej i barkowej oraz inne przewlekłe nerwobóle ✓ choroby ginekologiczne (bezpłodność, przewlekłe zapalenie przydatków, macicy) ✓ stany po operacjach ginekologicznych/zrosty. 	<ul style="list-style-type: none"> ✓ wszystkie ostre i podostre stany zapalne ✓ choroba nowotworowe ✓ czynne postaci RZS ✓ niewydolność krążeniowa i oddechowa ✓ stany po zawale i wady serca ✓ nadciśnienie i niskie ciśnienie krwi ✓ zaawansowana miażdżyca naczyń ✓ choroba wieńcowa ✓ nadczynność tarczycy ✓ cukrzyca ✓ żylaki ✓ ciąża.

KĄPIEL KWASOWĘGLOWA SUCHA CARBOBAD

Zabieg wykonywany w bezwodniku kwasu węglowego. Podczas zabiegu pacjent kładzie się na specjalnej leżance z kopułą, którą przykrywa się dolną część ciała pacjenta i dostarcza się do niej dwutlenek węgla. **Lecznicze działanie dwutlenku węgla** polega na rozszerzeniu naczyń włosowatych, tętniczych i żylnych. Zabieg powoduje obniżenie ciśnienia tętniczego krwi, uspokaja i relaksuje, łagodzi również objawy miażdżycy kończyn.

Dwutlenek węgla **obniża wrażliwość receptorów zimna, podrażniając jednocześnie receptory ciepła**. Następuje otwarcie kapilar o około 300% w stosunku do sytuacji przed zabiegiem. Całkowite przekrwienie skóry poddanej wpływowi dwutlenku węgla wzrasta o około 600%.

Pobieranie „suchych kąpiele w CO” nie wymaga zdejmowania odzieży wierzchniej. To zabieg idealny dla osób z dysfunkcją narządów ruchu. **W odróżnieniu od kąpiele kwasowęglowej nie obciąża serca ciśnieniem hydrostatycznym.**

Działanie terapeutyczne:

- uspokajające i odprężające,
- przeciwbólowe i przeciwzapalne,
- usuwa skurcze mięśni gładkich,
- wywołują diurezę
- hamuje krzepnięcie krwi,
- obniża stężenie cukru we krwi.

Wskazania	Przeciwwskazania
<ul style="list-style-type: none"> ✓ nadciśnienie tętnicze ✓ schorzenia reumatyczne ✓ choroby układu krążenia ✓ zaburzenia krążenia w peryferyjnych naczyniach tętniczych ✓ oparzenia i odmrożenia ✓ hipotonia i hipertonia ✓ owrzodzenia podudzia ✓ gangreny cukrzycowe, arteriosklerotyczne i naczyniokurczowe ✓ trudno gojące się rany. 	<ul style="list-style-type: none"> ✓ Wskazania do stosowania kąpiele CO₂ ✓ problemy z krążeniem obwodowym ✓ Przeciwwskazania do stosowania kąpiele CO₂ ✓ niewydolność serca, ✓ niewydolność nerek, ✓ ostre choroby nerek, ✓ miażdżyca naczyń wieńcowych serca, ✓ ciężka anemia, ✓ zaburzenia krzepliwości krwi.

✓ FIZYKOTERAPIA

Laser wysokoenergetyczny skaner

Zabieg wykonywany jest laserem wysokoenergetycznym M6 amerykańskiej firmy ASA. Jest to ultranowoczesny aparat przeznaczony do **naświetlań promieniowaniem MLS**, które łączy w sobie zsynchronizowaną pracę ciągłą i impulsową promieniowania laserowego w tym samym momencie. Wyposażony jest w wielodiodowy aplikator i dwa niezależne kanały terapeutyczne umożliwia efektywną pracę z pacjentem. Dużą zaletą urządzenia jest aplikator – skaner, który umożliwia opracowanie dużych powierzchni zabiegowych (nawet do 900cm²).

Terapia laserem wysokoenergetycznym M6 jest szybką i skuteczną metodą leczenia, która nie powoduje skutków ubocznych. Moc użyta w zabiegu pozwala na głębokie działanie. Dociera poprzez skórę, mięśnie, ścięgna do stawów. Zabieg silnie wspomaga naturalne zdolności organizmu do regeneracji.



Działanie terapeutyczne

Terapia promieniowaniem MLS zapewnia uzyskanie najlepszych efektów przeciwbólowych, przeciwzapalnych i przeciwobrzękowych.

Promieniowanie laserowe MLS oddziałuje na dwa typy włókien bólowych (grube włókna mielinowe typu A α i bezmielinowe cienkie włókna typu A δ -C) wykazując działanie silnie pobudzające, widoczne rozszerzenie naczyń krwionośnych i pobudzenie krążenia limfatycznego – efekty przeciwbólowe pojawiają się szybko i są długotrwałe.

Efekt biostymulacyjny:

Promieniowanie impulsowe lasera wpływa bezpośrednio na reakcje enzymatyczne i zwiększenie syntezy ATP. Promieniowanie ciągłe wpływa na zwiększenie depolaryzacji błony komórkowej, zwiększenie syntezy kolagenu i zwiększenie proliferacji fibroblastów.

Wskazania	Przeciwwskazania
<ul style="list-style-type: none">✓ Dolegliwości bólowe o różnym pochodzeniu✓ Stany zapalne (zapalenia ścięgien, nadkłykci, kaletki, okołostawowe itp.)✓ Choroba zwyrodnieniowa stawów✓ Uszkodzenia i dysfunkcje mięśni (naciągnięcia, skurcze, skręcenia, naderwania ścięgien, itp.)✓ Rwa kulszowa i lumbago✓ Bóle kręgosłupa✓ Zespół bolesnego barku✓ Obrzęki będące skutkiem zaburzeń krążenia (krew, limfa)✓ Zmiany patologiczne w tkankach powierzchniowych (owrzodzenia, żylaki).	<ul style="list-style-type: none">✓ stosowanie w okolicy oczu✓ choroby nowotworowe, napromieniowanie choroby rozrostowej i potencjalnych zmian przedrakowych✓ napromieniowanie pacjentów z implantami ślimakowymi✓ napromieniowanie gruczołów wydzielania wewnętrznego✓ gorączka✓ epilepsja✓ ciąża✓ miejsce pokryte tatuażem

Laser wysokoenergetyczny punktowy – HIL dostępny w Sanatorium Słowacki

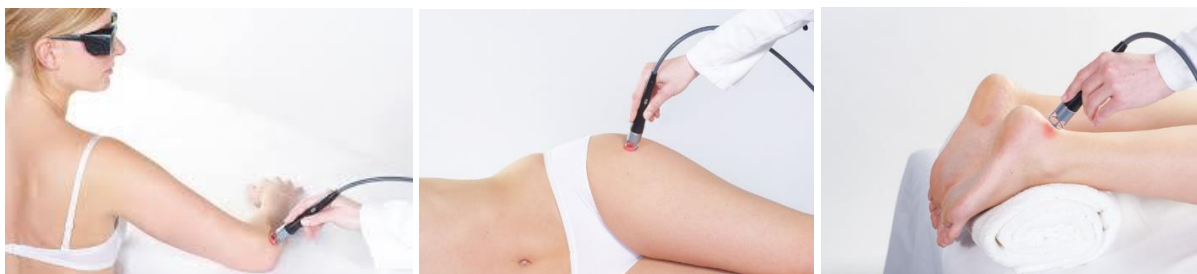
Jesteśmy jedynym Sanatorium w Busku, które posiada aparat do terapii **LASEREM WYSOKOENERGETYCZNYM PUNKTOWYM BTL -6000 HIL O MOCY 7W**. Jest to moc ok. 30 razy wyższa niż w przypadku zimnej laseroterapii (lasery niskoenergetyczne).

Laser wysokoenergetyczny - korzyści

Dzięki wyjątkowym parametrom technicznym lasera wysokoenergetycznego BTL 6000 HIL, urządzenie to może stymulować i leczyć każde bolące miejsce w ciele pacjenta już na poziomie komórkowym. Fotomechaniczna stymulacja hamuje odczucie bólu i przynosi natychmiastową ulgę. Terapia laserem wysokoenergetycznym nie tylko redukuje ból, ale także poprawia mobilność i funkcjonalność.

Zalety terapii laserem wysokoenergetycznym:

- Szybka i skuteczna terapia
- Duża głębokość penetracji i większa dawka energii (w porównaniu do zimnej laseroterapii)
- Silne działanie przeciwbólowe (czasem efekt odczuwalny już po 1 zabiegu!!!)
- Odczuwalny efekt termiczny (który nie występuje w zimnej laseroterapii)
- Efekt terapeutyczny osiągalny już po 3-4 zabiegach
- Bezbolesne zabiegi
- Następuje proces leczenia przyczynowego, nie objawowego.
- **Nowość!** Terapia łączona: Laser wysokoenergetyczny w pakiecie z falą uderzeniową - jedyna taka kombinacja w Busku- Zdrój. Spektakularne efekty lecznicze. Skuteczność potwierdzona badaniami. Chcesz uniknąć zabiegu operacyjnego i jednocześnie szybko pozbyć się bólu - skorzystaj z terapii łączonej laserem wysokoenergetycznym i falą uderzeniową.



Działanie terapeutyczne

Działanie: **przeciwbólowe, biostymulacyjne, przeciwzapalne, przeciwobrzękowe, rozszerzenie naczyń.**

Wszystkie działania opierają się na poniższych mechanizmach:

- Przyspieszenie komórkowej przemiany materii
- Zwiększenie mikrocyrkulacji limfatycznej i żyłnej (szybsze odprowadzanie produktów przemiany materii)
- Wzrost progu odczuwania bólu i stymulacja wytwarzania endorfin
- Inicjacja procesu regeneracji tkanek
- Replikacja RNA mitochondrialnego, zwiększenie syntezy DNA jądrowego, wzrost produkcji ATP
- Stymulacja syntezy kolagenu i stymulacja układu odpornościowego.

Wskazania	Przeciwwskazania
<ul style="list-style-type: none"> ✓ Dolegliwości bólowe kręgosłupa w odcinku szyjnym, piersiowym, lędźwiowo-krzyżowym ✓ Choroba zwyrodnieniowa stawów ✓ Zespoły przeciążeniowe mięśni i przyczepów mięśniowych (łokieć golfisty, tenisisty) ✓ Bark zamrożony ✓ Zespół cieśni nadgarstka ✓ Zapalenie więzadła rzepki "kolano skoczka" ✓ Skręcenia ✓ Stany zapalne (kaletki, torebki stawowej, rozciągnięta podeszwowego, ścięgna, pochewki ścięgnistej) ✓ Jałowa martwica guzowatości kości piszczelowej ✓ Relaksacja mięśni / punkty spustowe ✓ Regeneracja nerwu ✓ Blizna podostra i przewlekła ✓ Rany otwarte ✓ Zastosowanie w stanach ostrej i przewlekłej! 	<ul style="list-style-type: none"> ✓ Stosowanie w okolicy oczu ✓ Choroby nowotworowe ✓ Gruczoły wydzielania wewnętrznego ✓ Implanty ślimakowe ✓ Należy unikać leczenia miejsc pokrytych tatuażem ✓ Gorączka ✓ Epilepsja ✓ Cięża ✓ Rany otwarte ✓ Deficyty czuciowe w obszarze leczenia.

Fala uderzeniowa Shock Master 500 dostępna w Sanatorium Słowacki

Terapia falą uderzeniową – skuteczny, nieinwazyjny zabieg do eliminacji **przewlekłego i podostrego bólu występującego w układzie mięśniowo-szkieletowym**. Metoda ta wykorzystuje wysoką energię mechanicznej fali infradźwiękowej, która dostarczona w miejsce chorobowe wywołuje procesy lecznicze i regeneracyjne w tkankach miękkich. Pozaustrojowa fala uderzeniowa, czyli tzw. ESWT (Extracorporeal shock wave therapy) to obecnie jedna z najlepszych metod, stosowana z powodzeniem w leczeniu chronicznego bólu, który związany jest z układem ruchu.

- ✓ W naszej ofercie **Shock Master 500 - nowoczesny aparat do terapii falą uderzeniową**, który gwarantuje wysoką skuteczność zabiegu!

Zaletami terapii są:

- szybka i skuteczna poprawa (wystarczy 3–5 zabiegów w kilkudniowych odstępach)
- długotrwałe efekty terapeutyczne,
- wysokie bezpieczeństwo,
- brak objawów ubocznych,
- leczenie przyczynowe i objawowe.

Działanie terapeutyczne

Działanie fali uderzeniowej opiera się na stymulacji ciała do regeneracji, podniesienia metabolizmu i poprawie krążenia krwi.

Terapia ma na celu uzyskanie:

- efektu mechanicznego opartego na dezintegracji złogów wapniowych i zwłóknień,
- działania przeciwbólowego, dzięki wpływowi na powierzchniowe nerwy, uwalnianiu endorfin i rozproszeniu substancji P, która jest mediator bólu,
- procesu terapeutycznego – przyśpieszenie gojenia przez wzrost ukrwienia tkanek, przyspieszenie procesów metabolicznych, zwiększenie produkcji kolagenu.

Wskazania	Przeciwwskazania
<ul style="list-style-type: none"> ✓ zespół bolesnego barku (zwapnienia, tendinopatia, zespół ciasnoty podbarkowej) ✓ łokieć tenisisty/ golfisty ✓ bóle dolnego odcinka kręgosłupa ✓ bóle biodra ✓ zapalenie kaletki stawu biodrowego ✓ bóle w okolicach pachwiny ✓ zapalenie ścięgna stawu kolanowego ✓ zespół cieśni nadgarstka ✓ przewlekłe entezopatie ✓ punkty spustowe ✓ zespół przeciążeniowy mięśni ✓ ból ścięgna Achillesa ✓ ostroga piętowa ✓ halluksy (paluch koślawy) ✓ zapalenie rozcięgna podszwowego. 	<ul style="list-style-type: none"> ✓ niedawny zawał serca (w okresie około 3 miesięcy od jego wystąpienia) ✓ nowotwór ✓ ostre stany zapalne i pourazowe ✓ ciąża ✓ zakrzepica ✓ osteoporoza w zaawansowanym stadium rozwoju ✓ hemofilia.

TERAPIA SKUPIONĄ FAŁĄ UDERZENIOWĄ PIEZOWAVE2

Aparat do terapii skupioną falą uderzeniową PiezoWave2 to najnowszej generacji urządzenie z piezoelektrycznym generatorem impulsów terapeutycznych. Urządzenie daje możliwość połączenia terapii ESWT (pozaustrojowa terapia falą uderzeniową) i TPST (mięśniowo-powięziowe punkty spustowe).

W większości przypadków ten rodzaj fali jest najskuteczniejszy - pozwala uzyskać wysoką moc i precyzję oddziaływania. Niewątpliwą zaletą terapii ESWT jest dostarczanie dużych dawek energii na różne głębokości w dokładny „chirurgiczny” sposób.

PiezoWave2 oferuje znaczne rozszerzenie wachlarza zastosowań w przypadku syndromu bólu mięśniowo-powięziowego. Pozaustrojowa zogniskowana fala uderzeniowa pozwala na precyzyjną diagnozę i terapię aktywnych oraz utajonych punktów wyzwalania reakcji (punktów spustowych)

Zalety terapii:

- łagodna terapia chronicznego bólu,
- wysoce precyzyjne leczenie
- maksymalna energia skoncentrowana na powierzchni zabiegu
- niskie ryzyko powstania krwiaka
- precyzyjna lokalizacja punktów spustowych.

Działanie terapeutyczne:

Skuteczność działania skupionej fali uderzeniowej wynika z wprowadzenia w leczonej tkance specyficznych mikrowibracji na ściśle określonej głębokości.

Wibracje te powodują:

- poprawę mikrokrążenia
- pobudzenie proliferacji kolagenu
- rozpoczęcie procesów gojenia uszkodzonej tkanki
- efekt przeciwbólowy
- rozbicie struktury tkanki przy zastosowaniu odpowiednio wysokiej dawki energii (rozbijanie ostrogi piętowej).

Wskazania	Przeciwwskazania
<ul style="list-style-type: none"> ✓ ból barku któremu, mogą towarzyszyć 	<ul style="list-style-type: none"> ✓ aktywna choroba nowotworowa,

<p>zwapnienia (np., ścięgna mięśnia nadgrzebieniowego</p> <ul style="list-style-type: none"> ✓ zapalenie ścięgien mięśni rotatorów stawu barkowego, ✓ łokieć golfisty i tenisisty, ✓ zapalenie więzadła rzepki tzw. kolano skoczka, ✓ zapalenie ścięgna Achillesa, ✓ ból biodra, ✓ entezopatia okołokrętarzowa ✓ ból nadgarstka, ✓ przewlekły ból szyi i pleców, ✓ podwyższone napięcie mięśniowe, ✓ mięśniowo-powięziowe punkty spustowe, ✓ ostroga piętowa, ✓ zapalenie powięzi podeszwowej stopy, ✓ zespół mięśnia piszczelowego przedniego, ✓ przewlekłe zapalenie przyczepów mięśniowych, ✓ naderwanie ścięgien, więzadeł ✓ staw rzekomy, ✓ pobudzenie zrostu kostnego, ✓ martwica głowy kości udowej, ✓ cellulit, 	<ul style="list-style-type: none"> ✓ po przebytych w ostatnich trzech miesiącach zawale serca, ✓ choroby związane z krzepnięciem krwi, ✓ ciąża (choć nie udowodniono negatywnego wpływu zabiegu, jeśli nie jest on wykonywany bezpośrednio w okolicy lędźwiowo-krzyżowej) ✓ zaawansowana osteoporoza i terapia sterydami ✓ ostra infekcja, przebiegająca np. z gorączką.
--	---

TERAPIA TECAR (WINBACK)

Terapia TECAR z wykorzystaniem energii WINBACK to rewolucyjna technologia stosowana przez fizjoterapeutów, osteopatów oraz lekarzy sportowych na całym świecie. Jest jedną z najskuteczniejszych i najbardziej innowacyjnych metod wspomagających regenerację stawów i mięśni.

Energia Winback to energia fal radiowych związana z promieniowaniem elektromagnetycznym wytwarzanym przez prąd zmienny o częstotliwości od **300 kHz** do **1 MHz**. Przyspiesza "naturalną regenerację" tkanek, usprawniając wymianę komórkową po między nimi. Jej niska intensywność oznacza, że jest całkowicie nieinwazyjna i w 100% naturalna dla organizmu ludzkiego.

Pacjenci podczas zabiegu odczuwają delikatne ciepło w obrębie tkanek poddawanych leczeniu. **TERAPIA WINBACK TECAR** stosowana w połączeniu z technikami terapii manualnej/ terapii tkanek miękkich zapewnia **znacznie bardziej skuteczne leczenie wielu urazów, chorób czy dysfunkcji**. Wzmacnia moc masażu, aby dotrzeć do struktur głębokich, do których dostęp jest utrudniony. Zmniejszenie bólu odczuwalne jest już po pierwszej sesji, co umożliwia terapeutom pracę na głębiej położonych strukturach, tym samym przyspieszając rehabilitację i proces rekonwalescencji.

ZALETY TERAPII WINBACK TECAR

- Szybsza, bardziej komfortowa i bezbolesna regeneracja
- Natychmiastowa ulga w bólu
- Szybkie tempo procesu rehabilitacji

- Bezbolesny, skuteczny i nieinwazyjny zabieg
- Emitowana energia oddziałuje lokalnie bądź na dużym obszarze, powierzchniowo lub głęboko.

Działanie terapeutyczne:

Energia Winback działa przeciwbólowo i przeciwzapalnie, zwiększa efektywność drenażu, przyspiesza wchłanianie wysięków i krwiaków, pomaga odzyskać stawom ruchomość, usprawnia procesy regeneracyjne oraz przyczynia się do szybszego powrotu do sprawności.

Mechanizm działania:

PRZYSPIESZONE LECZENIE USZKODZENIA - efektywność 97%

Energia Winback wywołuje przepływ jonów pod wpływem bardzo szybkich oscylacji elektrycznych w środowisku komórkowym. Oscylacje te sprawiają, że błony komórkowa staje się przepuszczalna, co sprzyja transportowi przez błonę komórkową w obu kierunkach i znacznie przyspiesza procesy naprawcze w uszkodzonej tkance.

NATYCHMIASTOWE I DŁUGOTRWALE UŚMIERZENIE BÓLU – efektywność 81%

Energia WINBACK hamuje przepływ impulsów odpowiedzialnych za odczuwanie bólu przez co najmniej 48h. Dzieje się tak za sprawą oscylacji energii generowanej przez urządzenie WINBACK, która zakłóca procesy, za pośrednictwem których przekazywany jest ból (hyperpolaryzacja, depolaryzacja). Impulsy skierowane do receptorów bólowych zostają przerwane, dzięki czemu następuje natychmiastowe uśmierzenie bólu.

ZWIĘKSZONY ZAKRES RUCHU I PRZYSPIESZONY DRENAŻ – 6 razy szybciej

Efektom oddziaływania energii Winback jest **lokalna rewaskularyzacja, niwelująca przykurcze, obrzęki i zwłóknienia**. Rozluźnienie głęboko usadowionego przykurczu wymaga jedynie 2-minutowej terapii. Energia zaczyna krążyć w uszkodzonej tkance, dzięki czemu pacjent odzyskuje prawidłowy zakres ruchu.

Zwiększona ilość dostarczonej energii WINBACK sprawia, że pod wpływem naturalnej oporności tkanek zostaje ona zamieniona na ciepło (diatermia), które naczyniami krwionośnymi i limfatycznymi rozprowadzane jest w obrębie tkanki poddawanej terapii i przyczynia się do jej termoregulacji. Lokalny wzrost ciepłoty skutkuje waskularyzacją stref zmienionych chorobowo (zwłóknienia, przykurcze) i przywraca prawidłowy zakres ruchów.

Wskazania	Przeciwwskazania
✓ urazy sportowe (skręcenia, naderwania mięśni, stłuczenia)	✓ przeszczepy
✓ uszkodzenia stożków rotatorów	✓ rozrusznik serca i sztuczne narządy
✓ zespół łokcia tenisisty, golfisty	✓ ciąża
✓ zapalne i przewlekłe dysfunkcje ścięgna Achillesa,	✓ zaburzenia koagulacji
✓ zapalenie rozciągna podeszwowego	✓ oparzenia
✓ choroba zwyrodnieniowa stawów	✓ stany zapalne
✓ obrzęki pourazowe, pooperacyjne	✓ nowotwory
✓ zespoły bólowe kręgosłupa	✓ narost chrząstki
✓ zespół tarcia pasma biodrowo-piszczelowego	✓ znaczne nadciśnienie i niedociśnienie tętnicze
✓ stany zapalne	✓ zapalenie żył
	✓ rak wrażliwości na ból

DIAGNOSTYKA I REHABILITACJA FUNKCJONALNA NA PLATFORMIE HUBER 360

HUBER 360 TO PIERWSZE URZĄDZENIE NA ŚWIECIE Z MOŻLIWOŚCIĄ WSTĘPNEJ OCENY ORAZ REHABILITACJI PACJENTA.

WIELOOSIOWA PLATFORMA Z SILNIKIEM I WBUDOWANYMI CZUJNIKAMI SIŁY

HUBER® 360 posiada nową wieloosiową platformę z silnikiem. Wyposażono go też w czujniki siły, które wbudowano w platformę i uchwyty. Z pomocą wykwalifikowanego fizjoterapeuty, każdy pacjent może bezpiecznie ćwiczyć sprawność fizyczną oraz poznawczą, korzystając z nowoczesnej rehabilitacji nerwowo-mięśniowej.

HUBER to:

- Zintegrowany system oceny sprawności przystosowany do pacjentów każdego typu (ocena całościowa)
- System dynamicznej poprawy postawyTM potrzebny do uzyskania prawidłowej postawy niezbędnej do przynoszących postępy precyzyjnie skupionych ćwiczeń.
- Możliwość pobudzania wielu mięśni lub określonych grup mięśniowych.
- Krótkie i przyjemne sesje
- Ćwiczenia dostosowane do Twojej sprawności fizycznej
- Potwierdzona naukowo terapeutyczna skuteczność
- Błyskawiczne wyniki zauważalne już po pierwszej sesji.

Trening nerwowo-mięśniowy przy pomocy Huber® 360 to ćwiczenia **działające na postawę i równowagę, które poprawiają sprawność fizyczną i poznawczą**. To całkowicie bezpieczny trening wykonywane pod nadzorem specjalisty.

Leczenie z HUBER® 360 jest podzielone na cztery podstawowe zasady: elastyczność i ruchliwość, natychmiastowe wzmocnienie, postawa i równowaga oraz odporność.

ELASTYCZNOŚĆ I RUCHLIWOŚĆ

Precyzyjne ćwiczenia, które szybko pomogą zwiększyć zasięg ruchów. HUBER® 360 wykorzystuje stawy w bezpieczny sposób oraz szybko uśmierza ból.

BŁYSKAWICZNE WZMOCNIENIE

Informacje zwrotne wyświetlane na ekranie pozwalają inteligentnie zwiększać siłę oraz poprawiać koordynację. HUBER® 360 wzmacnia mięśnie zarówno powierzchowne jak i głębokie.

POSTAWA I RÓWNOWAGA

Ćwiczenia na równowagę pozwalają odzyskać stabilność oraz zyskać pewność ruchów. HUBER® 360 poprawia postawę oraz stabilność.

ODPORNÓŚĆ

Dynamiczne ćwiczenia dostosowane do sprawności fizycznej zwiększające odporność na zmęczenie. HUBER® 360 zmienia BMI* oraz **poprawia pracę układu sercowo-naczyniowego**.

Regularne ćwiczenia na platformie HUBER 360:

- ułatwiają wykonywanie codziennych czynności,
- chronią przed chorobami układu sercowo-naczyniowego, bez względu na wiek,
- zmniejszają ryzyko cukrzycy,
- pomagają w utrzymaniu stałego ciśnienia,
- pomagają utrzymać stałą masę ciała i zapobiec otyłości,
- zmniejszają ryzyko bólów krzyża,
- poprawiają sen,
- poprawiają radzenie sobie ze stresem, depresją i stanami lękowymi,

- ograniczają potrzebę przyjmowania leków.

EmFieldPro

EmFieldPro - głęboka stymulacja elektromagnetyczna - innowacja w walce z bólem. Unikalna technologia, która znalazła uznanie w najlepszych placówkach na świecie, dostępna już u nas !!!

EmFieldPro jest wytwarza pole magnetyczne o indukcji rzędu do 3 Tesle przy częstotliwości do 100 Hz, które jest **odczuwalne przez pacjenta**. Przyłożone wysoko indukcyjne, pulsacyjne pole elektromagnetyczne przenika przez warstwy odzieży, tkanek oraz kości precyzyjnie stymulując wyznaczony obszar ciała. Głębokości penetracji sięga 10cm. Leczenie głęboką stymulacją elektromagnetyczną stosuje się u pacjentów ze schorzeniami narządu ruchu, co skutkuje efektem analgetycznym.

Przynosi świetne rezultaty u pacjentów z chorobą zwyrodnieniową.

Działanie terapeutyczne

W momencie przyłożenia wysokoenergetycznego pulsacyjnego pola magnetycznego, tkanki są stymulowane w miarę penetracji tego pola w głąb organizmu. W efekcie pobudza to komórki nerwowe, mięśnie oraz naczynia krwionośne. W przeciwieństwie do stymulacji elektrycznej, działającej jedynie na powierzchni, stymulacja wywołana silnym polem magnetycznym przenika głęboko do wnętrza organizmu, **pobudzając tkanki i szereg procesów regeneracyjnych, stymulując i działając przeciwbólowo, przeciwzapalnie, przeciwobrzękowo oraz pobudzająco na układ krążenia.**

Wskazania	Przeciwwskazania
<ul style="list-style-type: none">✓ schorzenia kręgosłupa<ul style="list-style-type: none">- ostry/ przewlekły ból odcinka C, Th, L-S (lumbago)- rwa kulszowa- zmiany zwyrodnieniowe kręgow✓ zaburzenia układu mięśniowo-szkieletowego<ul style="list-style-type: none">- bark zamrożony (ograniczenie ruchomości w skutek zmian zapalnych lub zwyrodnieniowych)- zwyrodnienia stawów- RZS✓ uszkodzenia nerwów obwodowych,✓ stany pourazowe✓ rehabilitacja sportowa✓ osłabienie/zanik mięśni✓ zaburzenia układu moczowo-płciowego - EmFieldPro URO!	<ul style="list-style-type: none">✓ nowotwory✓ implanty metalowe, np. endoproteza stawu biodrowego✓ niewydolność układu krążenia✓ podwyższona temperatura ciała✓ ciąża✓ rozrusznik serca, aparaty słuchowe, pompy insulinowe, pompy leków.

SIRIO- głęboka kawitacja elektromagnetyczna dostępna w Sanatorium Słowacki

SIRIO - GŁĘBOKA STYMULACJA KAWITACYJNA - *Jedyny taki aparat w województwie świętokrzyskim!*

- **Wiodąca technika w leczeniu bólu, procesie gojenia się tkanek oraz przywracaniu sprawności ruchowej.**

SIRIO to unikalne urządzenie do fizykoterapii generujące fale akustyczne o częstotliwości 38 kHz. Ta rewolucyjna terapia działa na zasadzie połączenia zjawisk:

- kawitacji (80%),
- efektu termicznego,
- drgań mechanicznych.

Dzięki takiemu połączeniu metabolity nocycyptywne są usuwane z organizmu, co **przyspiesza proces regeneracji** oraz wywołuje pozytywne efekty terapeutyczne.

Terapia SIRIO zalecana jest zarówno w **przewlekłych, jak i ostrych stanach zapalnych!**, zwapnieniach, urazach oraz innych schorzeniach związanych z układem narządu ruchu. Jest ona bezpieczna i bezbolesna dla pacjenta, a rezultaty odczuwalne są już po pierwszym zabiegu.



Działanie terapeutyczne

- Przeciwbólowe – dzięki wywoływanej diatermii,
- Przyspieszenie gojenia się tkanek – kawitacja oraz zwiększona kinetyka enzymów pod wpływem diatermii,
- Efekt drenażu – działanie mechaniczne i termiczne ultradźwięków,
- Fibrynliza, dzięki rozpadowi trzeciorzędowych i czwartorzędowych struktur białkowych (kolagenu) pod wpływem ciepła i kawitacji,
- Rozszerzenie naczyń dzięki diatermii – przeciwzapalne oraz szybsze gojenie się uszkodzonych tkanek,
- Działanie rozluźniające – mikromasażu oraz działaniu cieplnemu,
- Poprawa trofiki,
- Sonoforeza – transport przezskórny pod wpływem ciśnienia ultradźwięków,
- Redukcja tkanki tłuszczowej dzięki indukowanej kawitacji.

Wskazania	Przeciwwskazania
<ul style="list-style-type: none"> ✓ Ostre i przewlekłe stany zapalne układu mięśniowo–szkieletowego ✓ Zwapnienia ścięgien ✓ Zaburzenia układu mięśniowo—szkieletowego ✓ Urazy więzadeł ✓ Zwłóknienia mięśni znacznego stopnia ✓ Ostre i przewlekłe schorzenia ścięgien i mięśni ✓ Krwiaki ✓ Obrzęki ✓ Tłuszczaki ✓ Blizny 	<ul style="list-style-type: none"> ✓ Nowotwór ✓ Cięża ✓ Rozrusznik serca ✓ Implanty, elementy metalowe (w miejscu zabiegowym) ✓ Endoproteza stawu ✓ Osteoporoza ✓ Ostry stan zapalny i urazy skóry ✓ Zapalenie żył, zakrzepica, zakrzepowe zapalenie żył ✓ Urazy jamy bębenkowej, poważne schorzenia ucha środkowego i wewnętrznego ✓ Niezdolność przekazywania prowadzącemu odczuć bólowych ✓ Dzieci i niemowlęta

AQUATIZER

Aquatizer – innowacyjne, japońskie łóżko do hydromasażu na sucho z masażem stóp.

Aquatizer QZ-240 to najnowszy z serii Aquatizer QZ produkt firmy Minato Medical Science – światowego lidera w dziedzinie suchego hydromasażu.

Łóżko to oferuje nowy wymiar masażu, dzięki 4 szerokostrumieniowym zrobotyzowanym dyszom, które znakomicie odwzorowują techniki masażu leczniczego.

Cztery niezależne od siebie dysze, pracują ze zróżnicowaną prędkościami i intensywnością, w różnych konfiguracjach, pozwalając na duże zróżnicowanie trybów masażu. Każdy użytkownik może wybrać optymalny dla siebie tryb: całościowy lub ukierunkowany na wybrane strefy ciała.

Masaż na łóżku masującym Aquatizer przynosi niesamowite odprężenie i ulgę przeciężonym partiom ciała. Jest idealnym połączeniem masażu i ciepła dla uzyskania znaczących efektów leczniczych oraz relaksu. Pozwala osiągnąć lepsze i szybsze efekty w ogólnym rozluźnianiu mięśni jak i w łagodzeniu objawów bólowych.

Nowa jakość masażu, z muzykoterapią w tle!

Dodatkowe zalety:

- Zmiennociśnieniowe poduszki powietrzne do masażu stóp
- Redukcja drgań w okolicy głowy
- Automatyczny pomiar wzrostu - sensor automatycznie wykrywa pozycję głowy i mierzy wzrost użytkownika. Pozwala to na precyzyjne zidentyfikowanie masowanych obszarów.
- 28 wariantów masażu na bazie trybów
- 6 poziomów intensywności w tym TURBO
- Niezwykle cicha praca urządzenia zapewnia relaks w komfortowych warunkach
- Dźwięki natury tworzą idealną przestrzeń do relaksu

Odczuwalne efekty terapeutyczne:

- łagodzi bóle kręgosłupa,

- łagodzi bóle mięśni i stawów,
- poprawia krążenie,
- zmniejsza obrzęki,
- przyspiesza metabolizm,
- poprawia samopoczucie,
- pobudza i dodaje energii,
- pozwala dłużej zachować dobrą formę i młodość.

Wskazania

- ✓ zespoły bólowe kręgosłupa
- ✓ zeszywniające zapalenie stawów
- ✓ choroby zwyrodnieniowe stawów
- ✓ neuralgie (zespół rwy kulszowej i ramiennej)
- ✓ osteoporoza (w początkowym stadium)
- ✓ lumbago
- ✓ zaburzenia krążenia obwodowego
- ✓ bóle, zaniki lub niedowład mięśni
- ✓ uszkodzenia nerwów obwodowych
- ✓ bezsenność
- ✓ Stres
- ✓ otyłość
- ✓ cellulitis
- ✓ obrzęki limfatyczne
- ✓ stany zmęczenia po intensywnym wysiłku fizycznym
- ✓ stany przeciążeniowe po pracy statycznej
- ✓ zakrzepowe zapalenie żył pooperacyjne i poporodowe (ostrożnie i po upływie 6 miesięcy).

Przeciwwskazania

- ✓ wszelkiego rodzaju infekcje, przebiegające z gorączką (temperatura powyżej 38 stopni C)
- ✓ ostre stany zapalne
- ✓ choroba nowotworowa
- ✓ ciąża (w pierwszym i ostatnim trymestrze)
- ✓ osteoporoza w stadium rozwiniętym,
- ✓ nadciśnienie tętnicze,
- ✓ żylaki,